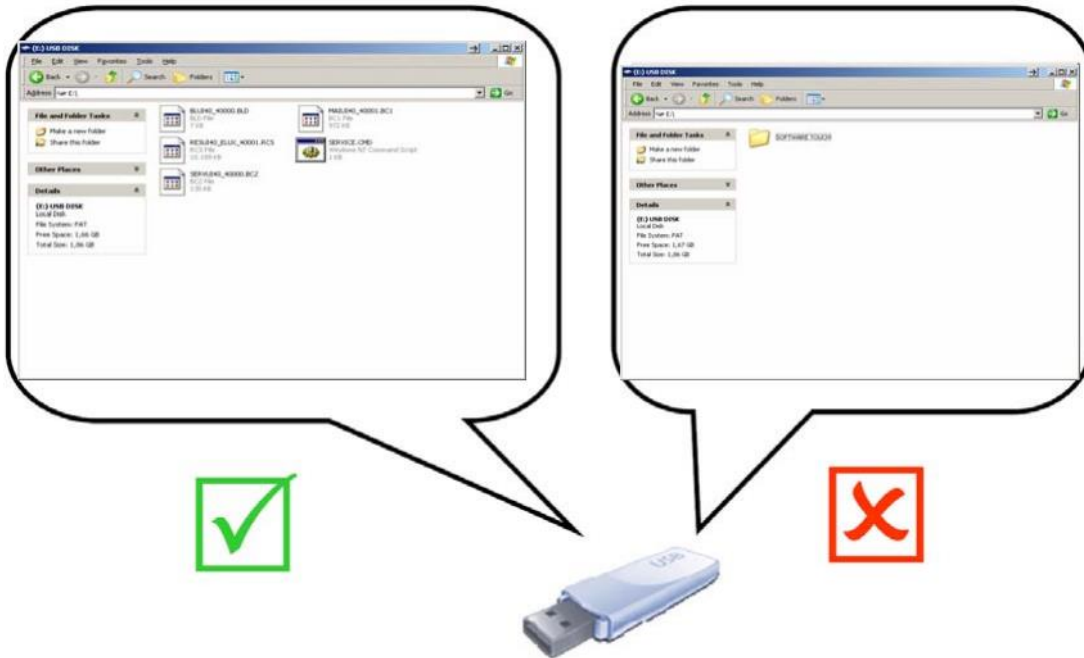
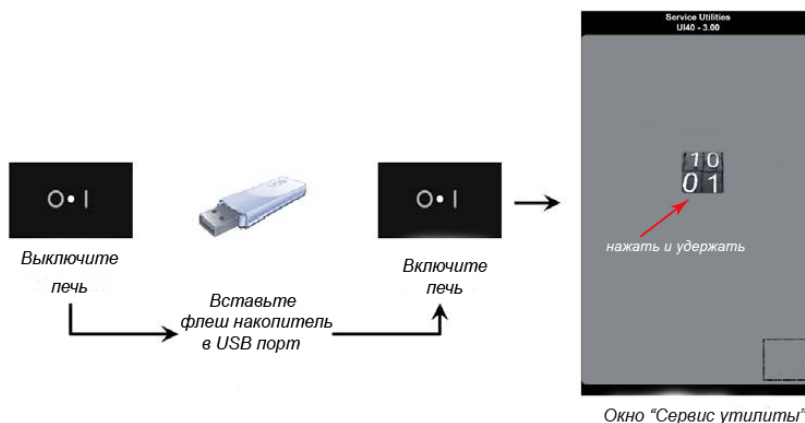


Инструкция по обновлению ПО

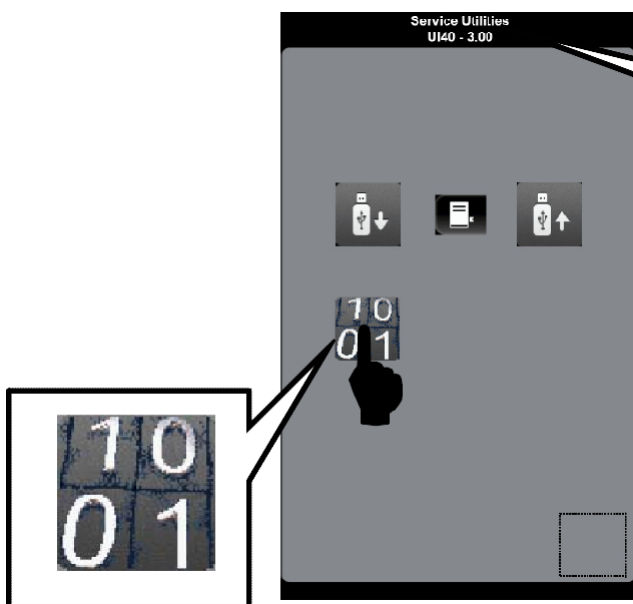
1. Используя РС, загрузите новое Программное Обеспечение (ПО) из интернета. Распакуйте файл, скопируйте 5 файлов из распакованной папки и сохраните их в корневой директории USB флеш-накопителя, с которого будет производиться обновление ПО. Файлы обязательно должны быть сохранены в корневой директории (не в папке!) и не в субдиректории. В противном случае система не сможет распознать файлы обновлений (в общей сложности 5 файлов).



2. Выключите печь, вставьте USB накопитель в USB порт и снова включите печь .



3. Для начала процедуры обновления, нажмите на дисплее и удерживайте нажатой некоторое время иконку “сервис утилита”.



**Service Utilities
UI40 - 3.00**

Примечание: в верхней части экрана будет виден номер релиза уже установленного ПО.

Примечание: нет необходимости в сохранении рецептов/программ готовки

4. Система начнет процедуру обновления ПО, которая состоит из 4 этапов:

- ✓ ЭТАП 1/4: обновление файла загрузчика;
- ✓ ЭТАП 2/4: обновление сервис файла;
- ✓ ЭТАП 3/4: обновление основного файла;
- ✓ ЭТАП 4/4: обновление файла ресурсов.

Каждый этап сопровождается показом полосы состояния и сообщением:

**EXECUTING SCRIPT (TOUCH AND HOLD TO EXIT)
“FILE NAME”**

**ВЫПОЛНЕНИЕ СКРИПТА (НАЖАТЬ И УДЕРЖИВАТЬ ДЛЯ ВЫХОДА)
«ИМЯ ФАЙЛА»**

ВАЖНО!: Не останавливайте процедуру обновления, если она уже началась, потому что вы можете повредить пользовательский интерфейс.

ВАЖНО!: Существует большая вероятность повреждения пользовательского интерфейса в случае прерывания процесса обновления на первых двух этапах (пропадание эл.энергии, выключении и т.д)

ПРИМЕЧАНИЕ: В случае остановки процесса обновления после второго этапа, у вас есть возможность перезапустить процесс

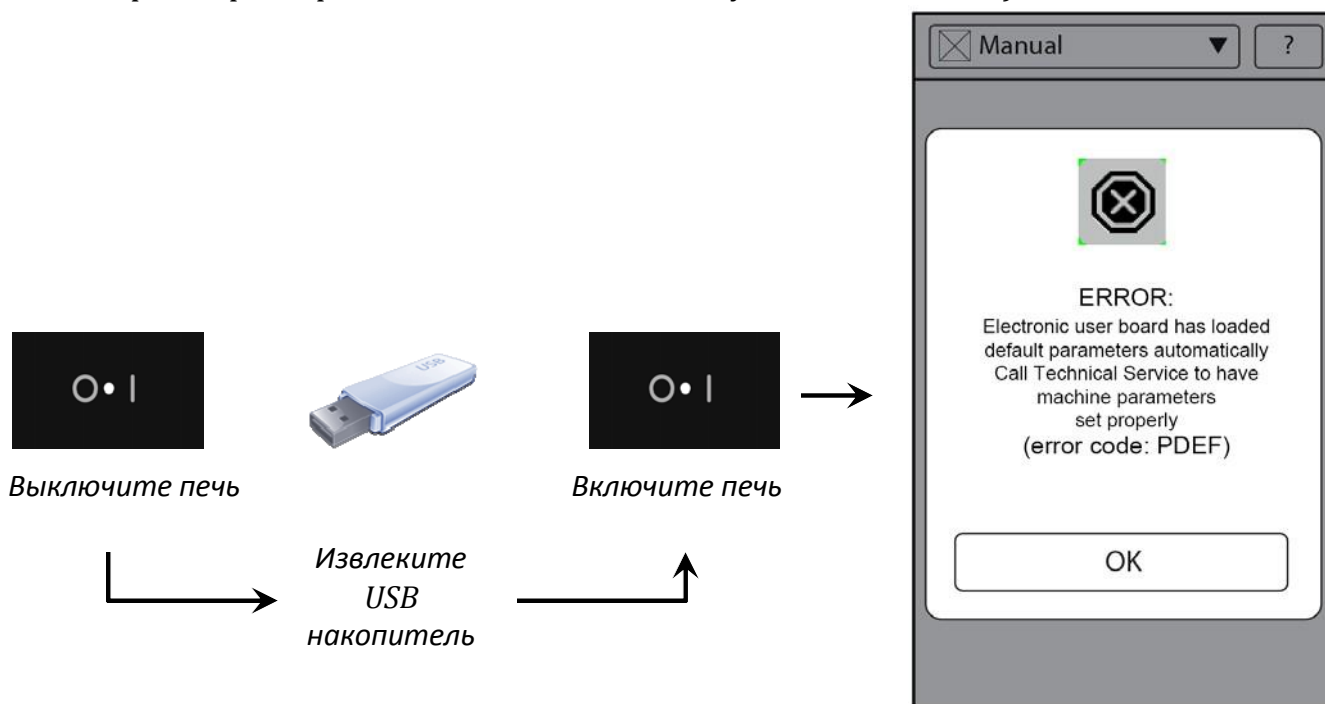


5. Выключите печь, извлеките USB накопитель и включите печь

НОВОЕ ПРОГРАММНОЕ ОБЕСПЕЧЕНИЕ ГОТОВО К ИСПОЛЬЗОВАНИЮ

(иногда бывает необходимо вкл/выключить печь 2 раза)

Если на дисплее появилось сообщение об ошибке **Error PDEF**, это означает, что системой автоматически были загружены параметры по умолчанию (это может происходить из-за того, что некоторые параметры выходят за диапазон допустимых значений).



В этом случае нажмите кнопку ОК для выхода из окна сообщения. Войдите в уровень 3 настроек и установите значения параметров в соответствии с моделью вашей печи (см. лист параметров и процедуру установки в сервис руководстве). Если необходимо, выключите и снова включите печь, чтобы убрать сообщение об ошибке с главного экрана

На этом процедура обновления ПО закончена.